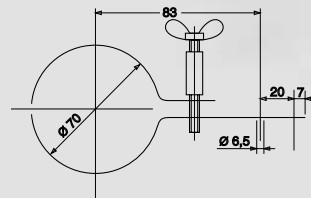


# Lumolux K2

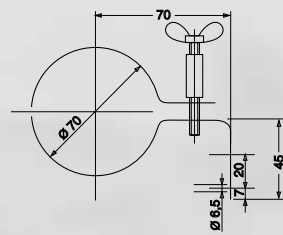
Schutzart: IP 67  
 Baureihe:  $\varnothing$  70 mm  
 Schutzrohr: G = Borosilikatglas



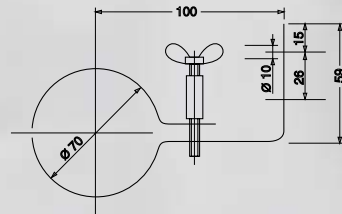
## Befestigung



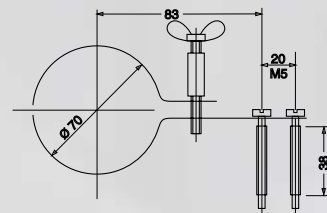
Art. Nr.:  
599-001-001



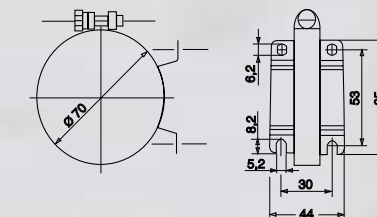
Art. Nr.:  
599-001-002



Art. Nr.:  
599-001-003



Art. Nr.:  
599-001-004



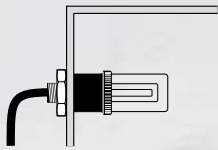
Art. Nr.:  
599-001-016



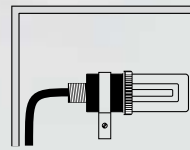
# Schutzrohrleuchte Lumolux K2

Type	Schutzrohr	Art. Nr.	Leistung	Lichtstrom / Lumen	Länge / mm	Vorschaltgerät / Anschlußspannung
K2E / 413	G	591-023-010	13 W	900	200	EVG 24 V, DC eingebaut
K2E / 213	G	591-026-001	13 W	900	200	EVG 230 V, 50-60 Hz eingebaut
K2E / 418	G	591-024-001	18 W	1200	225	EVG 24 V, DC eingebaut
K2E / 218	G	591-027-001	18 W	1200	225	EVG 230 V, 50-60 Hz eingebaut
K2E / 426	G	591-025-001	26 W	1800	250	EVG 24 V, DC eingebaut
K2 / 026	G	591-042-001	26 W	1800	250	213-800-046 / KVG 230 V

## Befestigung



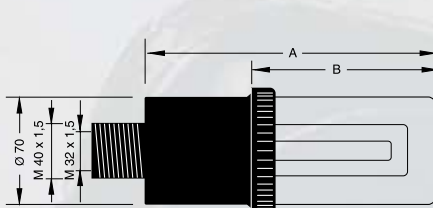
mit Sechskantmutter M 40 x 1,5  
Art. Nr.: 213-700-104



mit 1 Befestigungsschelle  
Art. Nr.: 599-001-001  
599-001-002  
599-001-003  
599-001-004  
599-001-016

## Vorteil

- elektrischer Anschluß im Trockenbereich
- Kabel der Stromzufuhr außerhalb des Span- und Nassbereichs
- einfache Montage, nur 1 Mutter
- einfacher Lampenwechsel



	A	B
13 W	200	125
18 W	225	150
26 W	250	175

Ersatzlampen für den Betrieb an elektronischem Vorschaltgerät / EVG

13 W	213-920-013		TC-DEL
18 W	213-920-014		TC-DEL
26 W	213-920-015		TC-DEL

Ersatzlampen für den Betrieb an konventionellem Vorschaltgerät / KVG

26 W	213-920-019		TC-D
------	-------------	--	------



**Feinwerktechnik  
Kunststoffverarbeitung  
Beleuchtungstechnik**

Wehrstraße 15 / 27  
D-78727 Oberndorf a.N.  
[www.techmalux.de](http://www.techmalux.de)

Tel. + 49 - (0) 74 23 - 92 98 - 0  
Fax + 49 - (0) 74 23 - 92 98 - 57  
[info@techmalux.de](mailto:info@techmalux.de)